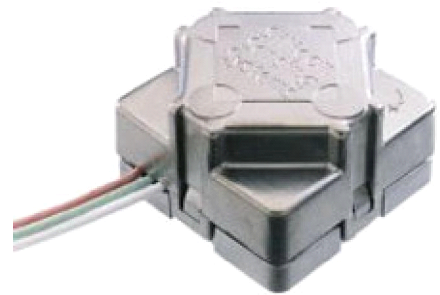


角速度传感器 CRS03

CRS03 系列微硅陀螺（角速度传感器）是利用 Coriolis 效应的单轴固态速率陀螺，其采用 硅素振动环状精密设计，而产生一正比于旋转速度的精确模拟直流电压输出。

测量范围	$\pm 100^\circ / \text{sec}$, $\pm 200^\circ / \text{sec}$, $\pm 575^\circ / \text{sec}$
分辨率	$0.05^\circ / \text{sec}$ (在 0~10Hz)
线性度	$\pm 0.5\% \text{FS Typical}$
比例因素	20mv/deg/sec
供电电压	5Vdc
零位范围	2.4~2.6Vdc
带宽	大于 10Hz 大于 50Hz ($\pm 575^\circ / \text{sec}$)
起动时间	600ms
重量	25g
尺寸 mm	29×29×18.4
温度	- 40°C ~ + 85°C
冲击	200G



特点：利用 MEMS（微机械加工）的微型器械。

由于平面环状结构，因此受震动和冲击的影响很小。用途：导航，平台稳定，汽车安全系统，遥控直升机，车装卫星天线设备，工业用，机器人，3D 虚拟实境，船只电子磁针误差补偿有关倾斜（角速度）感应设备。

