

便携式数据采集器

HRU-0813M/1213MA

特点:

- 小巧、便携、坚固、USB2.0 接口
- 8/12 路同步模拟采集
- 16 位分辨率
- 采样率高达 100kHz/每通道
- 14 路 DI/O
- 两路 24 位计数器
-



模拟输入

通道数	8/12 路
测量类型	电压
测量范围	±5V, ±10V (软件设置)
分辨率	16 位
同步性	同步 (通道间时差小于 500nS)
采样率	100kHz/每通道 (总采样率达 800kHz)
精度	±0.05% FSR
输入阻抗	1MΩ
噪音 (峰值)	±1.5LSB (典型, 1000 个采样点)
输入过载保护	±12V
接头	BNC

数字/计数器

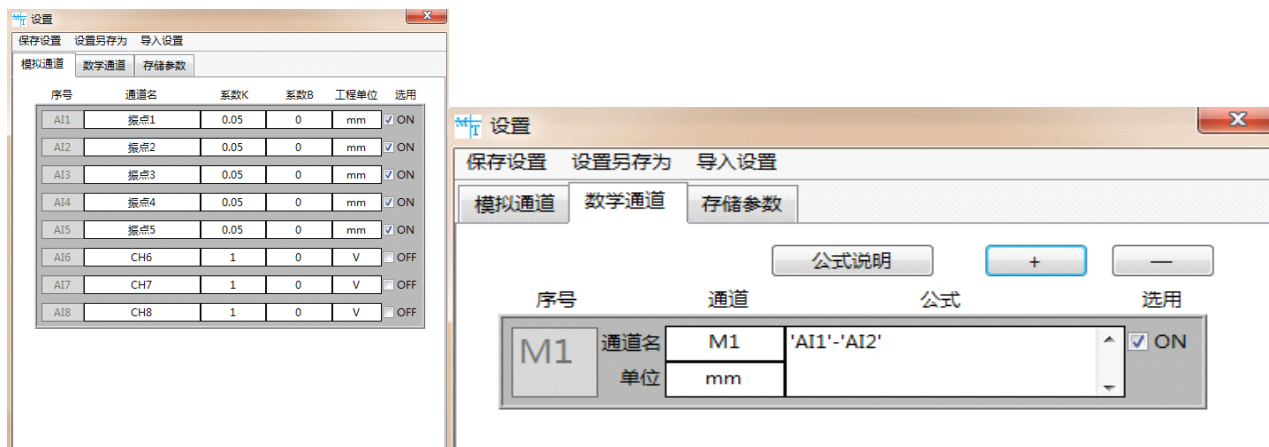
通道数	14 DI
输入/输出电压	0...5V (兼容 TTL)
高电平	大于 2.5V
低电平	小于 0.5V
频率	10MHz
输入悬空状态	True
最大输出电流	10mA/ch
上电输出状态	自动清零
接头	DB15

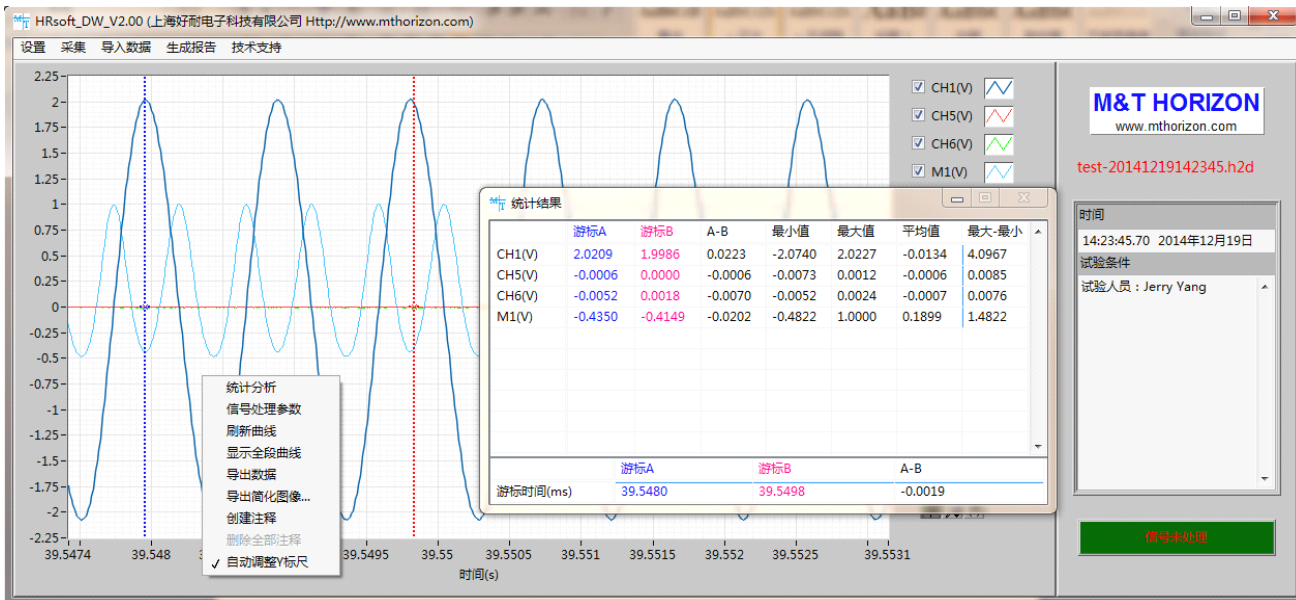
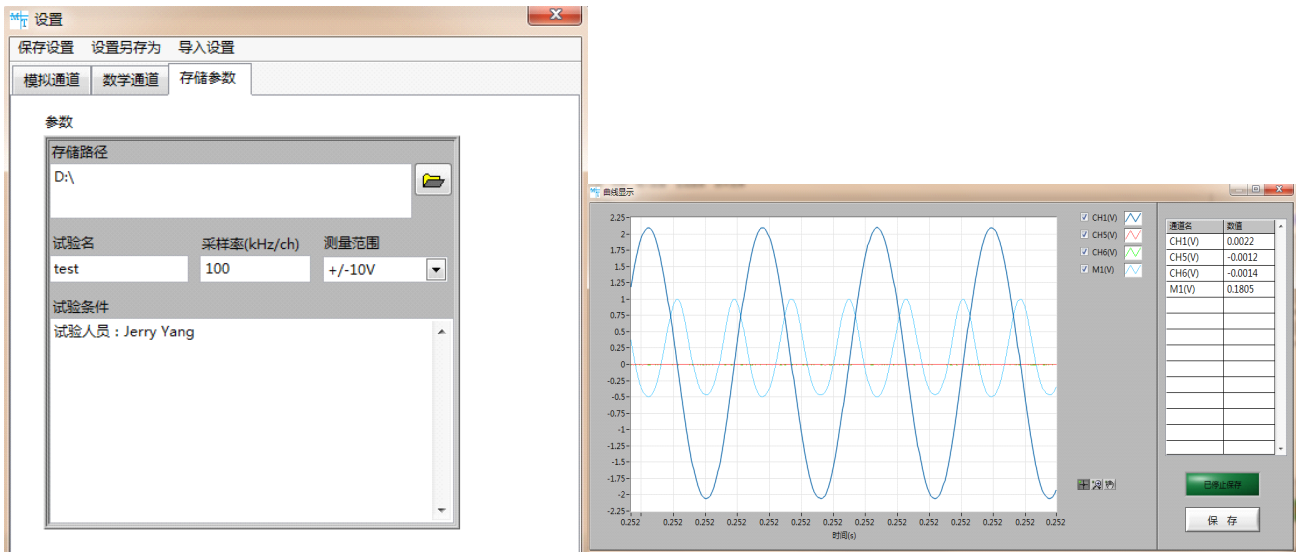
环境

工作温度	0-40℃
储存温度	-10-50℃
形状	
尺寸	约 210*200*66mm
重量	约 1kg
电源	
供电电压	5V±5% (USB 数据口供电)
工作电流	约 600mA
系统要求	
操作系统	Microsoft Widnows XP® Microsoft Widnows Vista® Microsoft Widnows 7® 32bit 64bit
系统	PC with M&T HORIZON HRsoft Software
接口	USB2.0 & 3.0 (不支持 USB1.1)
软件功能	
通道设置，数学通道，波形数字实时显示，数据实时存储，大数据回放，数据转成文本格式等	
标准配置	
HRU-0813M/1213MA	
HRsoft Software (光盘，含说明书)	
USB 数据线 1m	

软件功能：

通道设置、数学通道、实时波形显示、实时数据存储、大数据分析、时域曲线、滤波功能、统计功能、游标功能





应用:

通用数采 振动测试 爆炸测试 质量控制 切削测力 生物力学