

微型测温系统 MTMS

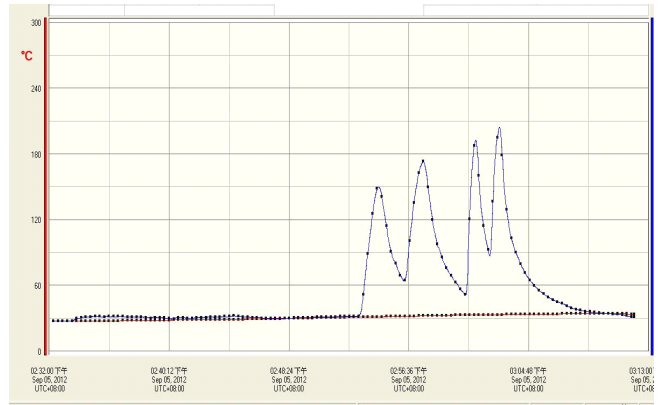
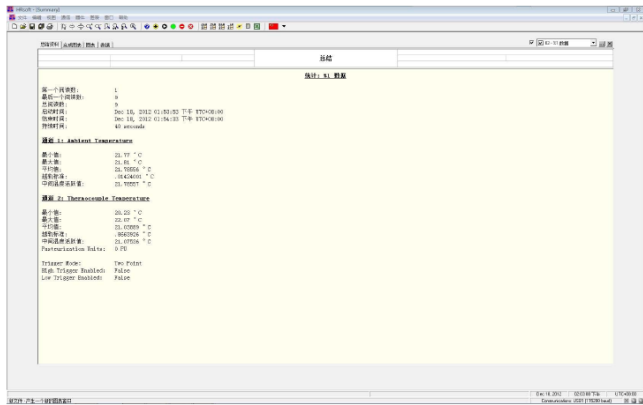
特点:

- 双通道：环境温度（用于补偿）
- 10年电池使用寿命
- 采样率：从1Hz到24小时一次
- 多种“开始”/“停止”功能：手动、软件或触发采集
- 可接受如下热电偶：J, K, T, E, R, S, B, N
- 快速下载数据；输出数据格式：TEXT, EXCEL;单位：可设：℃, °F, K, μ V, mV, V;
- 计算机接口：USB
- 存储量：50万
- 内存环绕处理
- 电池寿命显示器
- 程序设置“高”或“低”电平报警
- 多个“开始”/“停止”存储功能
 - 内部通道：
 - ◆ 温度范围：-40-80℃； 温度分辨率：0.1℃
 - ◆ 标定精度：±0.25℃ 时间精度：±1分钟/每月
 - 外部通道：
 - ◆ 热点偶型号 J, K, T, E, R, S, B, N
 - ◆ 热电偶连接方式 1、母头 SMP 连接头 2、固接 K 型热电（用于切削加工）
 - ◆ 冷端补偿：用内部热电偶
 - ◆ 记录：从1Hz到24小时一次
- 可以进行软件“开始”，“停止”和下载数据
- 使用环境：-40-80℃ 大小：36X56X16mm
- 重量：24克



热电偶型号	温度范围(℃)	分辨率(℃)	精度(℃)
J	-210 ~ 760	0.1	±0.5
K	-260 ~ 1370	0.1	±0.5
T	-210 ~ 400	0.1	±0.5
E	-210 ~ 980	0.1	±0.5
R	-210 ~ 1760	0.5	±2
S	-210 ~ 1760	0.5	±2
B	-210 ~ 1820	0.5	±2
N	-210 ~ 1300	0.1	±0.5

软件界面如下:



应用: 传动轴各测温点一周温度曲线

